

GFEN Franche Comté
5 rue Marulaz
25000 Besançon

Inscription par mail à :
gfen25@yahoo.fr

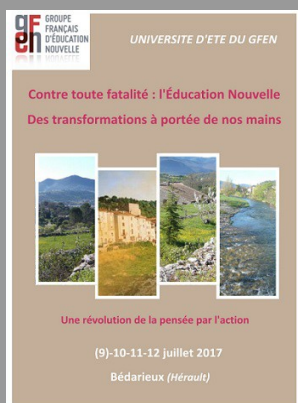
Nous avons le plaisir de vous inviter à notre journée de préparation de rentrée

Lundi 28 Août 2017

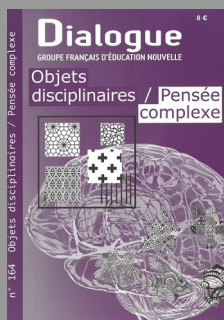
à l'école Brossolette - 35 avenue de Montrapon - 25000 Besançon

Cette rencontre
concerne
tous ceux
qui oeuvrent...

Dans l'ordinaire de la
classe, dans les
dispositifs
d'aide, de soutien,
d'accompagnement,
dans le 1er comme dans
le second degré.



UNIVERSITÉ D'ÉTÉ DU GFEN
Les 10-11-12 juillet 2017



Dialogue n° 164
Objets disciplinaires / Pensée complexe

Contre tout fatalisme Des transformations à porter demain

L'avenir de la liberté n'est pas le libéralisme, l'émancipation ne se dissout pas dans la qualification, l'égalité des chances n'est pas l'égalité... Contre ces orientations discriminatoires et le monde violent qu'elles promettent, chacun connaît des pratiques solidaires qu'il éprouve quotidiennement sur son terrain. C'est dans ce réel débordant de possibles que nous trouvons les forces pour aller de l'avant.

Ici et maintenant

L'éducation nouvelle est déjà à l'œuvre...

Lorsque nous cherchons ensemble des pratiques qui réalisent pour de bon nos valeurs, lorsque nous transformons notre école ou notre quartier en une aventure collective à travers le savoir et la création, lorsque nous gommons les murs et faisons converger les différences.

Ce stage de rentrée sera l'occasion d'échanger sur ces pratiques, pour augmenter collectivement notre pouvoir d'action.

« Faites en vos égaux, afin qu'ils le deviennent » (Rousseau).

Tous capables : des outils et pratiques pour écrire dans toutes les disciplines

8h30 Accueil

9h/10h30 Oser écrire : un atelier d'écriture à vivre

10h30/12h30 Des activités d'écriture au service des apprentissages (démarche d'exploration)

12h30 :14h Pause déjeuner : pique-nique partagé / Librairie

14h/15h Présentation d'écrits d'élèves en toutes disciplines et tous niveaux

15h/16h Les conceptions de l'écrit du côté des élèves et des familles.

16h/17h Associer les parents les plus éloignés de l'école (récits de pratiques)

17h30/18h30 Projets pour l'année

Participation aux frais d'organisation : (paiement sur le lieu du stage)

10 € (5 € pour les adhérent(e)s du GFEN) Chèque à l'ordre de « GFEN 25 » - Merci.

Bulletin d'adhésion : http://www.gfen.asso.fr/presentation_gfen/adhesions