

Brasilia, congrès national (dessiné par Oscar Niemeyer)



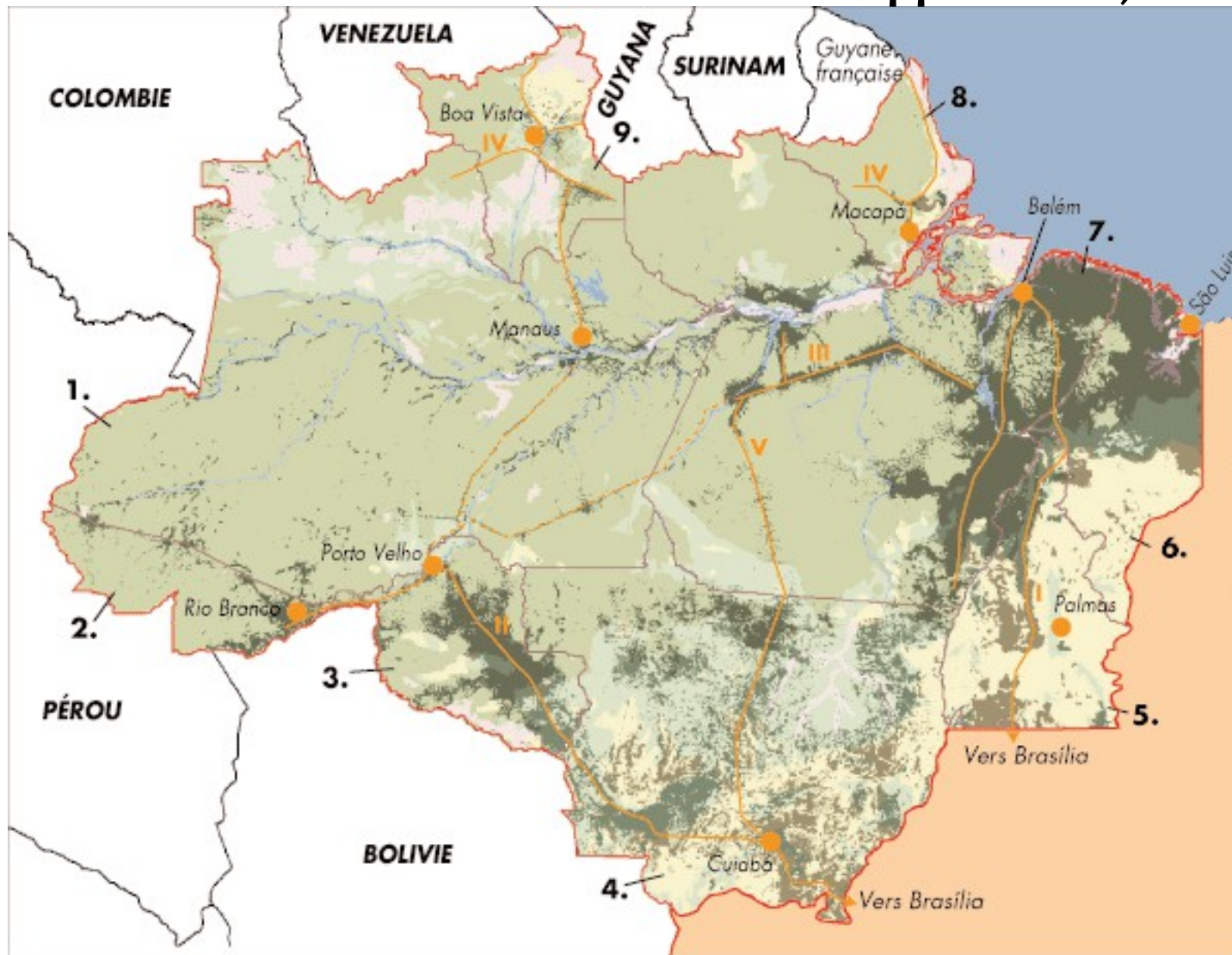
Manifestation de paysans sans-terre

(photographie de Sebastiao Salgado)

La forêt amazonienne: 5 millions de Km², 60% du territoire brésilien



L'amazone brésilienne Revue Mappemonde, 2004



I Les formes de végétation

Intact	Déboisé	
		Forêt ombrophile
		Forêt ouverte ou contact forêt-savane
		Savanes
		Autres
		Eaux

II Les frontières

	Frontières internationales
	Amazonie légale
	Reste du Brésil
	Frontières des États amazoniens

(1. Amazonas, 2. Acre, 3. Rondônia, 4. Mato Grosso, 5. Tocantins, 6. Maranhão, 7. Pará, 8. Amapá, 9. Roraima)

III L'occupation

	Villes principales
	Routes
	(I Belém-Brasília, II BR364, III Transamazonienne, IV Perimetrale Nord, V Cuiabá-Santarém)
	Routes abandonnées



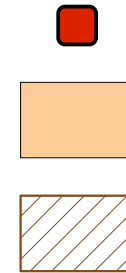
Image satellitaires de la déforestation en 1986, 1998 et 2005

Centre nationale d'études spatiales (CNES)

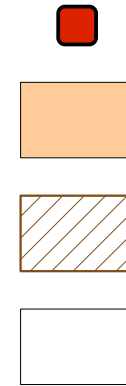
Synthèse des propositions des élèves après étape 1



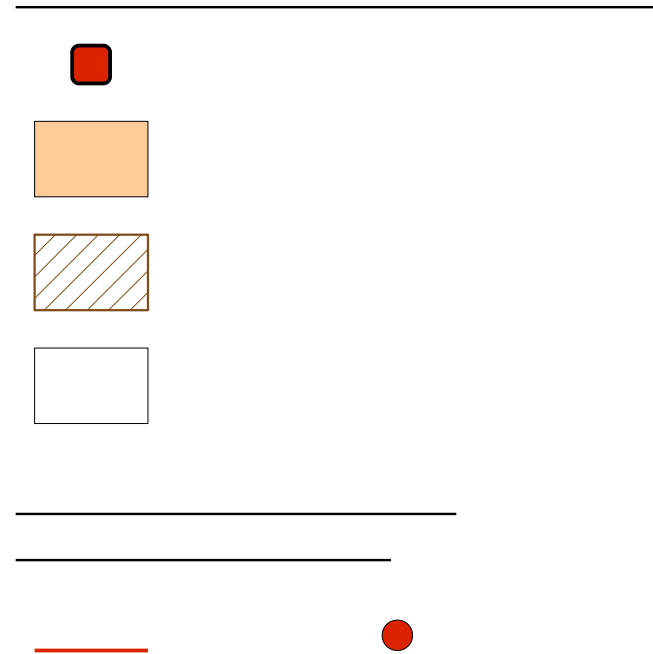
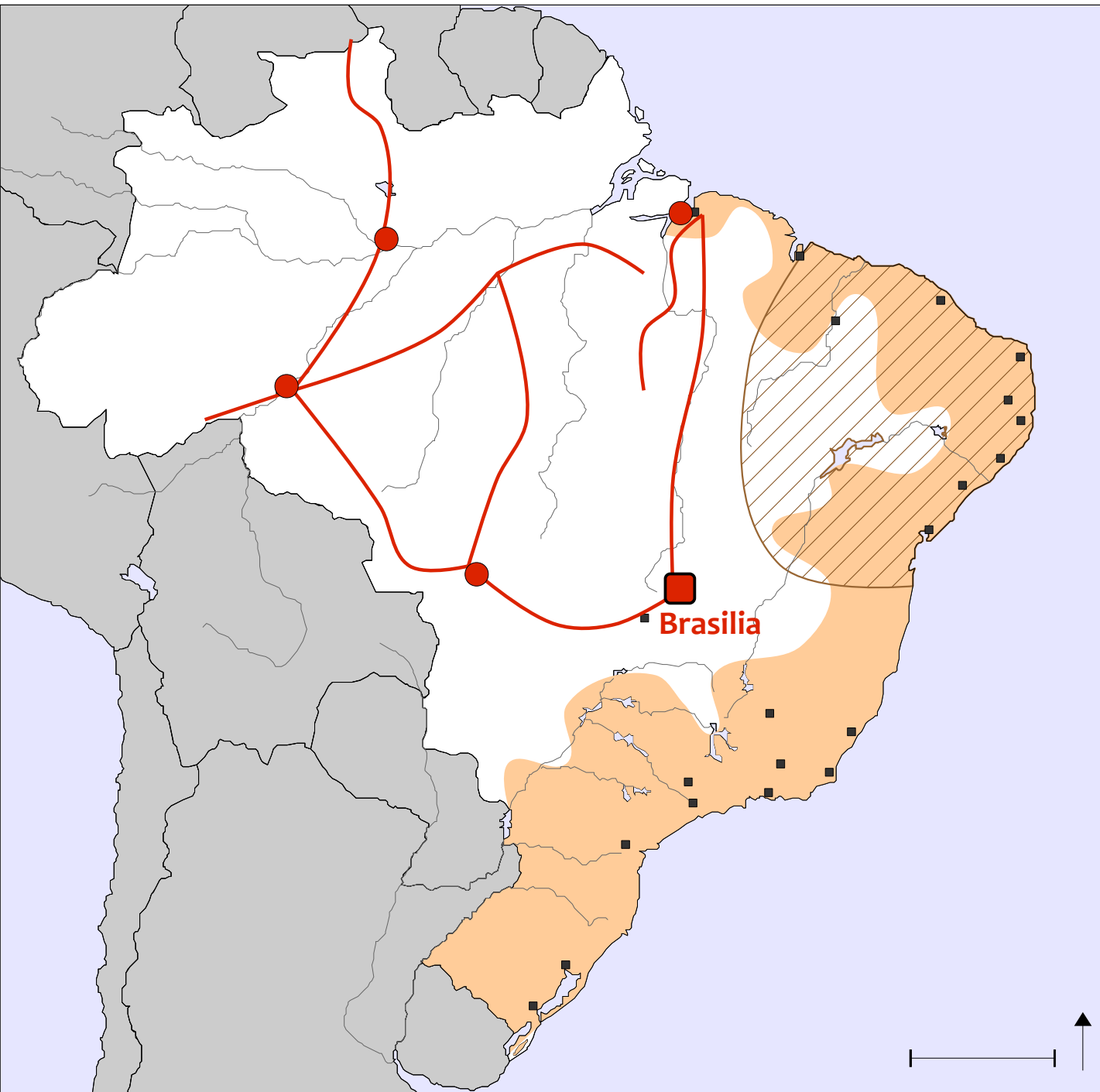
Synthèse des propositions des élèves après étape 1



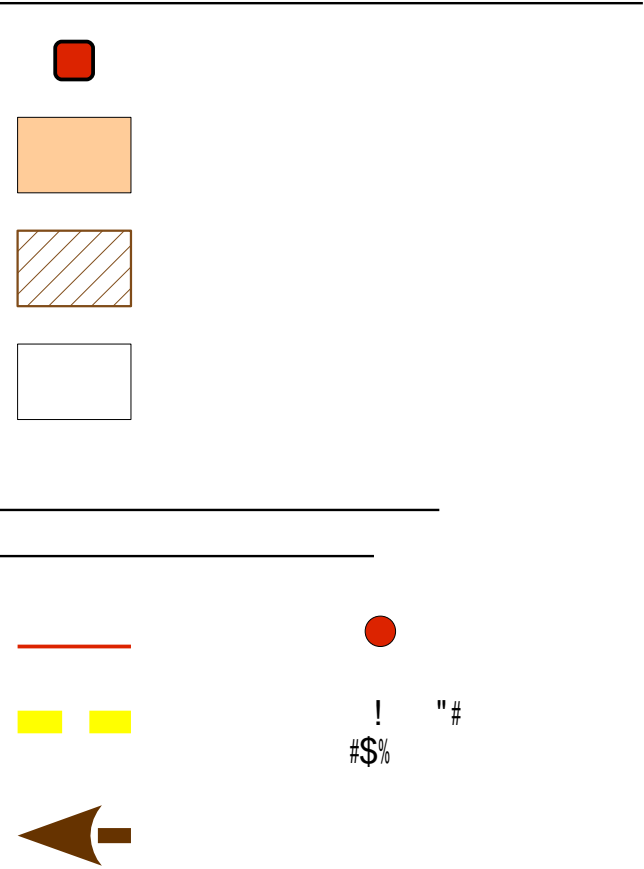
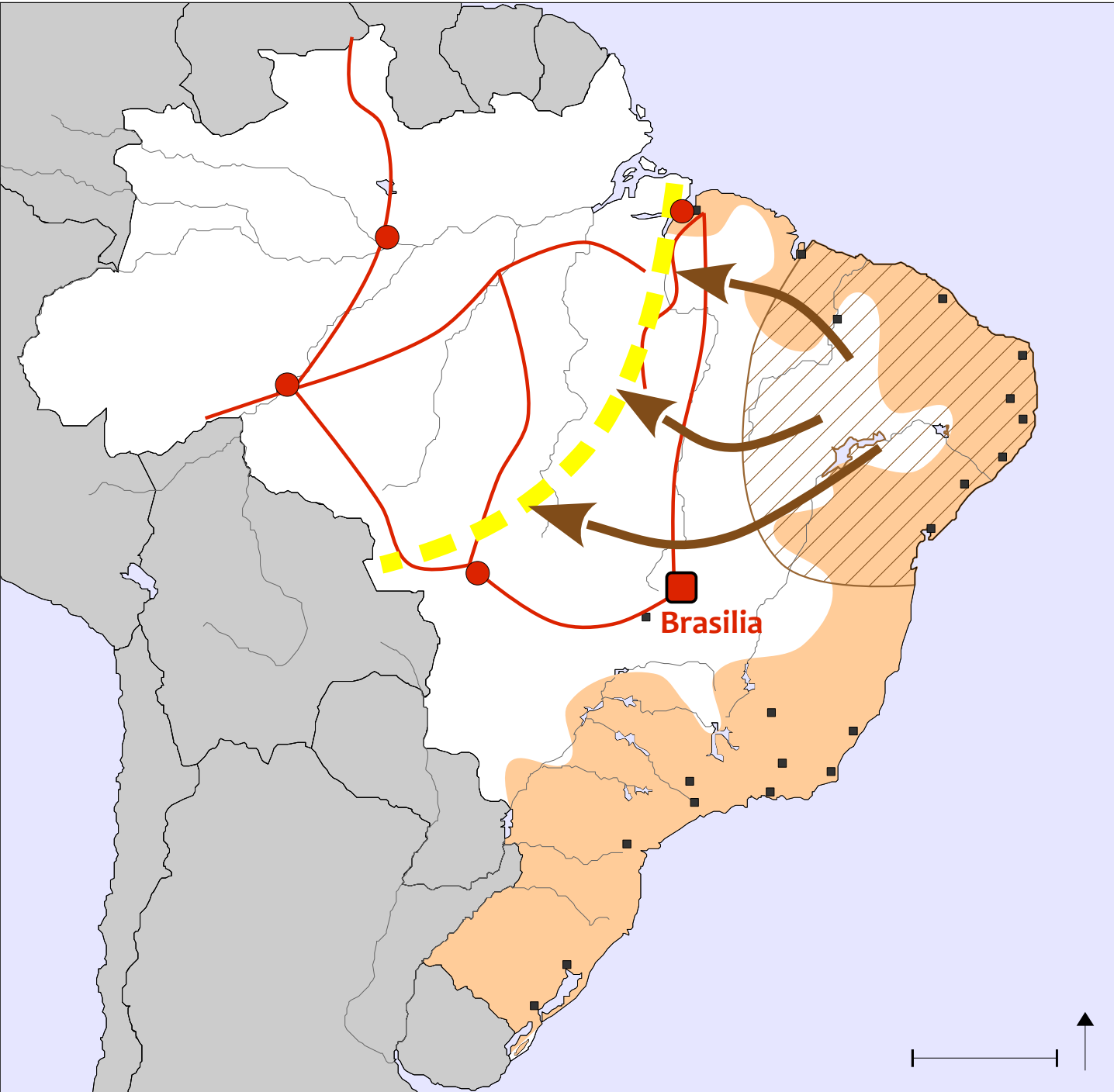
Synthèse des propositions des élèves après étape 1



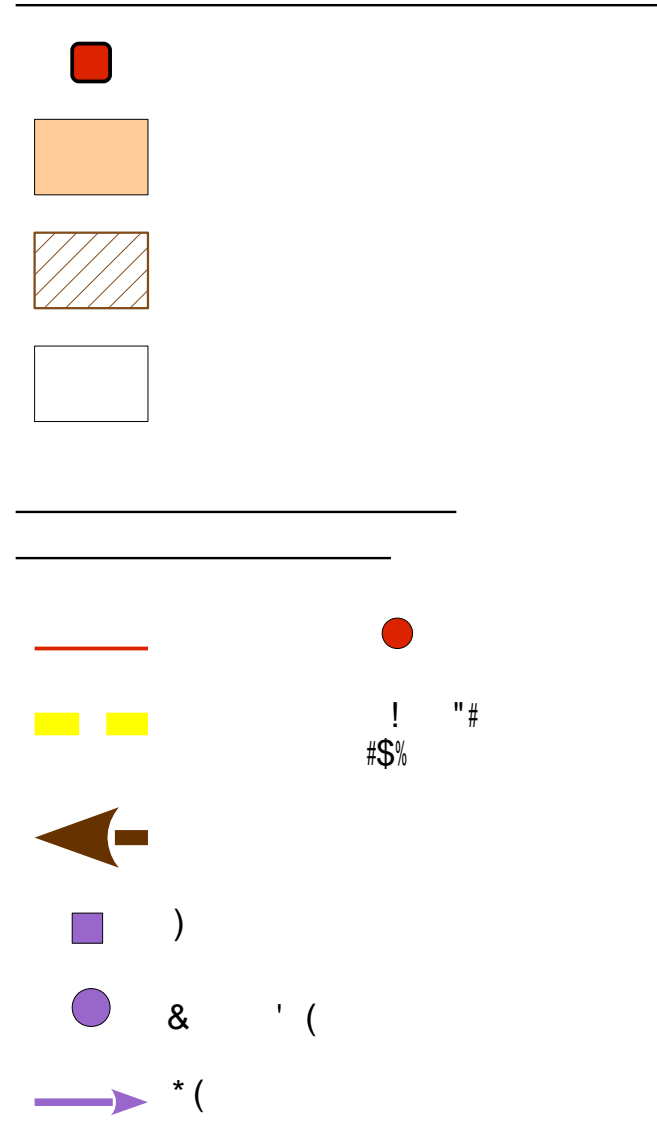
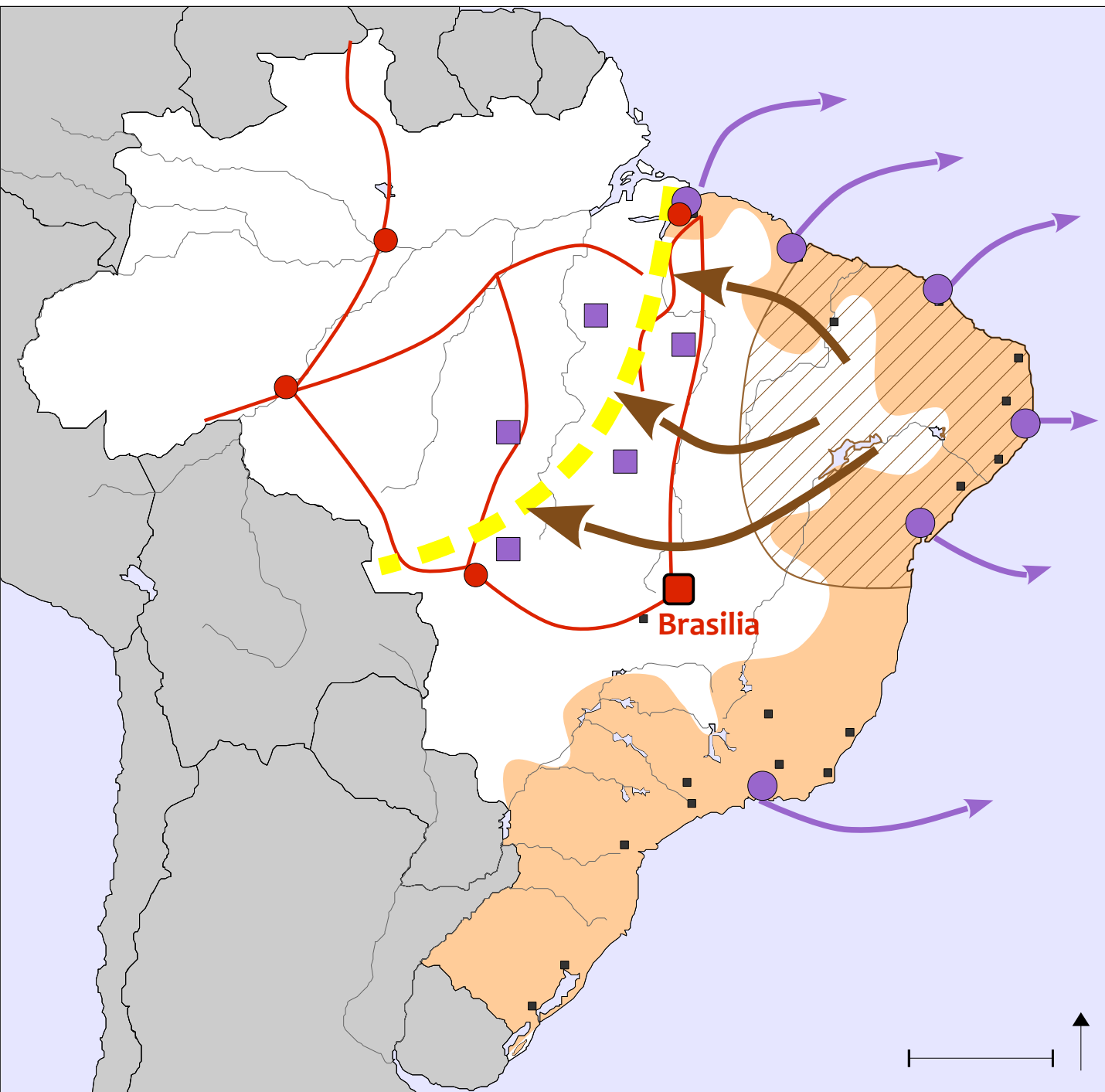
Synthèse des propositions des élèves après étape 1



Synthèse des propositions des élèves après étape 1



Synthèse des propositions des élèves après étape 1



Synthèse des propositions des élèves après étape 1

